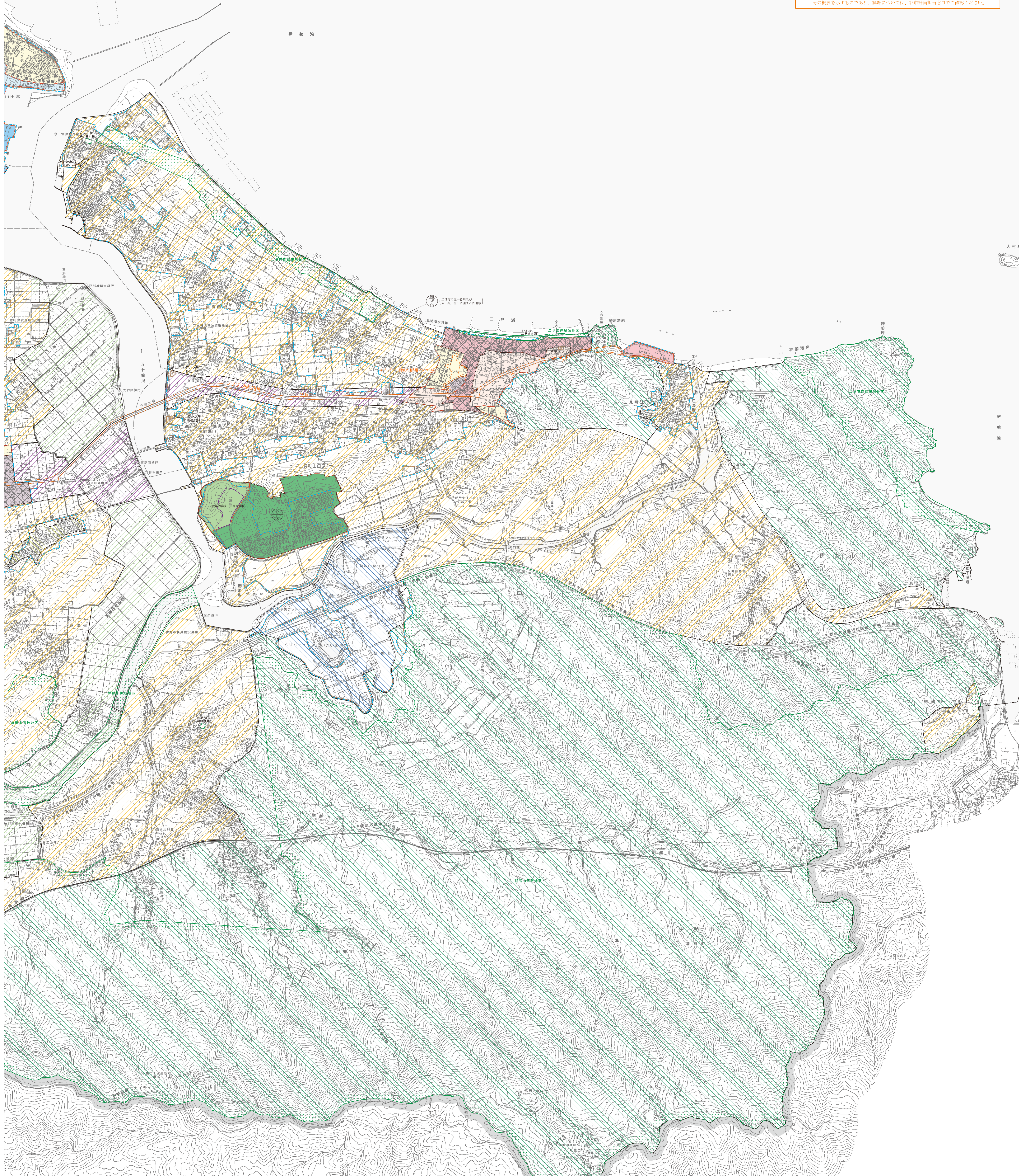


伊勢市都市計画図 (No. 4)

凡		例	
標 示	建築率 容積率	標 示	
行政区域		自然環境地区	
都市計画区域		第一種田園・集落地区	
第一種低層住居専用地域	⑤ ⑥ ⑦ ⑧ ⑨	第二種田園・集落地区	
第一種中高層住居専用地域	⑩ ⑪	幹線道路沿道・業務地区	
第二種中高層住居専用地域	⑫ ⑬	低層住居専用地域	
第一種住居地域	⑭ ⑮	サンアリーナ周辺地区	
第二種住居地域	⑯ ⑰	特別用途地区	
準住居地域	⑱ ⑲	高度地区 甲種 (高さ制限 10m)	
近隣商業地域	㉑ ㉒	高度地区 乙種 (高さ制限 20m)	
商業地域	㉓ ㉔	高度地区 丙種 (高さ制限 12m)	
準工業地域	㉕ ㉖	準防火地域	
工業地域	㉗ ㉘	駅周辺地区	
工業専用地域	㉙ ㉚	臨港地区	
根拠地区	㉛ ㉜	都市計画道路	
高度利用地区	㉝ ㉞	都市計画公園	
用途地域の指定のない区域の形態制限	㉟ ㊱	都市計画学校	
		下区域 (市水)	
		水	
		処理場・ポンプ場	
		道路	
		区画整理事業	
		市街地再開発事業	

(注) この都市計画図は、令和3年2月現在のものです。作成以後新たに都市計画の決定又は変更をすることがあります。地域地区等の内容及び区域、都市施設の位置及び区域等は、その概要を示すものであり、詳細については、都市計画員窓口にてご確認ください。



2
1 4
3

